



LOT: 800 - 3 EMBRYOS REAL SYN X WW HAZEL

LOT: 800	3 EMBRYOS REAL SYN X WW HAZEL		
3 embryo's	♂ REAL SYN ROVER PK x ADAWAY x HUEY	♀ WW HAZEL SUNRISE x COPYRIGHT x BENZ	

Embryo's beschikbaar van de stier **Real Syn** (A2A2)! De nummer 1 zwartbont stier van Duitsland met 166 gRZG. Naast zijn hoge gRZG scoort Real Syn ook 374 NVI en 3039 GTP! Deze Peak Rover-zoon met een compleet genomics profiel gaat terug op Sully Shottle May-TW EX-91.

WW Hazel BB/A2A2 is een Sunrise-dochter met een torenhoge 304 gNVI, 151 gRZG en 2811 gTP! Ze voert via Anderstrup Shottle Heidi VG-89 (v. Shottle) terug naar Lar-Lin Glendell Haiti EX-93 en werd na haar verkoop tijdens de Top-Genetik Auction gecontracteerd door Duitse KI's!

Moeder History, een GP-84 History-dochter fokte een volle broer van Hazel die naar de KI vertrok, namelijk WW Surfer @OHG. De enorme productie aanleg van deze koefamilie gaat gepaard met een diepe pedigree die op rij minimaal 11 generaties VG/EX bevat.

Anderstrup Snow Heaven VG-87 is een veelgebruikte stiermoeder binnen Europa en bracht ondermeer stieren als Cinema (voormalig nr. 1 genomics gRZG stier), Chrysler en Anderstrup Heavey op de markt. Ook top fokstieren Anderstrup Baroy & Anderstrup German Boy komt uit deze koefamilie voort. Hazel zelf is gevormd met veel melk (2431 kgM & 161 gRZM), top gezondheidskenmerken met positieve vruchtbaarheid (105) en goede functionaliteitskenmerken.

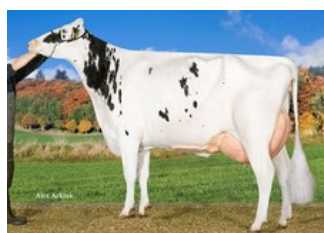
De embryo's zijn opgeslagen in Nederland.

Huidige prijs: Niet ingelogd

WW HAZEL DE 363684465 GEB. 09-07-2022



History



Anderstrup Snow Heaven VG-87



Anderstrup Shottle Heidi VG-89



Darlawn Marshall Heaven VG-86



Darlawn Mtoto Honibea VG-85

Sunrise x VG-85 Copyright x GP-84 Benz x GP-84 Lighter x VG-86 Boss x VG-87 Snowman x VG-89 Shottle x VG-87 Boliver x VG-86 BW Marshall x VG-85 Mtoto

GENOMICS

Genomic index DEU: **+151 GRZG** (2024-04)

Productie	2411 M	0.05%V	-0.09%E	102 V	71 E	159 RZM
Gezondheid	109 RZN	115 RZS	95 RZR	116 RZGes	2355 RZ€	
Exterieur	107 KÖR	116 MTY	105 EUT	103 FUN	112 RZE	

Genomic index USA: **+2811 GTP** (2024-04)

Productie	1957 M	0.08%V	0.00%E	98 V	61 E	930 NM
Gezondheid	+3.3 PL	2.71 SCS	-3.8 DPR			
Exterieur	1.20 UDC	0.08 F&L	0.81 PTAT			

Genomic index NLD: **+304 GNVI** (2024-04; ZB)

Productie	3045 M	-0.14%V	-0.19%E	113 V	83 E	601 INET
Gezondheid	499 LVD	105 UGH	106 CGT	99 VRU		
Exterieur	101 FR	102 RB	104 UI	94 BE	100 TOT	

