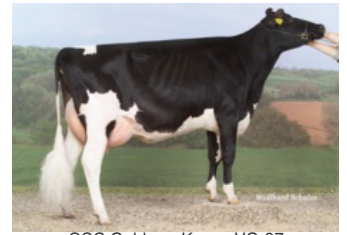




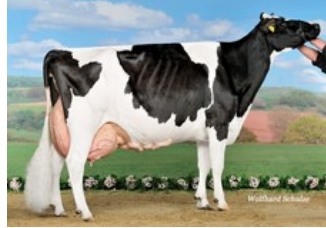
Wilder Honig VG-89



Wilder Hira VG-85



CCC Goldwyn Konny VG-87



Batke Outside Kora EX-94



Batke Outside Kora EX-94

VG-89 Lineman x VG-85 Saloon x VG-85 Snowman x VG-87 Goldwyn x EX-94 Outside x VG-88 Lee x VG-85 Starleader x VG-89 Raider x VG-89 Jubilant RF x VG-89 Astro Jet

Zeer fraaie Lineman uit de Batke Outside Kora familie

Superieur exterieur op Duitse en Amerikaanse basis

Een super familie, hoge genomics voor productie, gezondheid en exterieur; Honig heeft het allemaal!

GENOMICS

Genomic index DEU: **+119 GRZG** (2023-02)

Productie	-181 M	0.20%V	0.21%E	12 V	14 E	110 RZM
Gezondheid	106 RZN	116 RZS	105 RZR	107 RZGes	474 RZE	
Exterieur	108 KÖR	115 MTY	127 EUT	107 FUN	129 RZE	

Genomic index USA: **+2360 GTPI** (2024-04)

Productie	68 M	0.03%V	0.09%E	11 V	28 E	245 NM
Gezondheid	+0.7 PL	2.84 SCS	-0.7 DPR			
Exterieur	1.98 UDC	0.77 F&L	1.98 PTAT			

AFSTAMMING

♀ **WILDER HONIG VG-89**
 LA1 305d 9.631kgM 3.83%V 369kgV 3.72%E 358kgE
 4/3LA 305d 12.025kgM 3.83%V 461kgV 3.68%E 443kgE
 HL3 305d 13.908kgM 3.88%V 540kgV 3.65%E 508kgE
 89 FR 90 RB 90 UI 89 BE VG-89

♂ **LINEMAN**

♀ **WILDER HIRA VG-85**
 LA1 260d 8.768kgM 4.21%V 369kgV 3.50%E 307kgE
 Hira heeft maar liefst 7 stieren bij KI!

♂ **SALOON**

♀ **CCC SNOWMAN KONNY VG-85**
 LA1 305d 9.204kgM 4.02%V 370kgV 3.31%E 305kgE
 LA2 305d 10.916kgM 3.96%V 432kgV 3.40%E 371kgE

♂ **SNOWMAN**

♀ **CCC GOLDWYN KONNY VG-87**
 LA1 305d 10.605kgM 4.10%V 435kgV 3.36%E 356kgE
 LA2 305d 11.827kgM 4.25%V 503kgV 3.23%E 382kgE

♂ **GOLDWYN**

VOLGENDE GENERATIES

- **Batke Outside Kora EX-94 (v. Outside)**
Vaarzenkampioene All-European Championship Oldenburg 2006
- **Batke Klivia VG-88 (v. Lee)**
- **Batke Kala VG-85 (v. Starleader)**
- **Batke Klaudine VG-89 (v. Raider)**
- **Batke Klaudia 165 VG-89 (v. Jubilant RF)**
- **Batke Kordula VG-89 (v. Astro Jet)**

