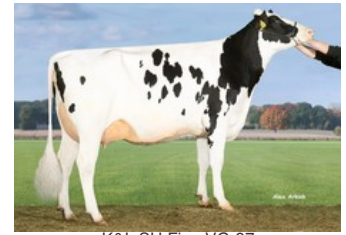


FG Policy VG-88



Windy-Knoll-View Policy EX-93



K&L SH Fina VG-87



FG Feline VG-86



Windy-Knoll-View Promis EX-95

VG-88 Finder x VG-87 Supershot x VG-86 Snowman x VG-88 Planet x EX-93 Outside x EX-95 Rudolph x EX-94 Ultimate x VG-88 Lester

Finder dochter uit de Windy-Knoll-View Promis familie

De moeder van Fina 3 is een veelbelovende Supershot uit FG Feline

Een Lighter zus van SH Fina is voor € 15.000,- verkocht op de GenHotel Selection Sale

GENOMICS

Genomic index DEU: **+117 GRZG** (2024-04)

Productie	160 M	-0.04%V	-0.03%E	2 V	3 E	102 RZM
Gezondheid	114 RZN	109 RZS	103 RZR	116 RZGes	647 RZE	
Exterieur	110 KÖR	96 MTY	95 EUT	111 FUN	105 RZE	

Genomic index NLD: **+251 GNVI** (2018-12; ZB)

Productie	1728 M	-0.14%V	-0.05%E	59 V	55 E	373 INET
Gezondheid	675 LVD	106 UGH	109 CGT	99 VRU		
Exterieur	103 FR	106 RB	107 UI	102 BE	107 TOT	

AFSTAMMING

♀ **AALSHORST K&L FINA 3 VG-88**
 2.00 305d 9.214kgM 4.09%V 377kgV 3.52%E 325kgE
 3.02 305d 11.779kgM 4.19%V 494kgV 3.52%E 415kgE
 4.08 305d 1.083kgM 4.42%V 48kgV 3.66%E 40kgE
 88 FR 89 RB 88 UI 87 BE VG-88

♂ **FINDER**

♀ **K&L SH FINA VG-87**
 2.06 305d 13.395kgM 3.59%V 481kgV 3.39%E 455kgE
 3.07 305d 14.193kgM 3.81%V 541kgV 3.42%E 485kgE
 4.08 305d 17.394kgM 3.53%V 614kgV 3.34%E 580kgE
 Zeer fraaie, hoogproductieve Supershot uit FG Feline

♂ **SUPERSHOT**

♀ **FG FELINE VG-86**
 2.01 305d 11.058kgM 3.23%V 358kgV 3.09%E 342kgE
 4.00 305d 11.749kgM 3.28%V 386kgV 2.91%E 342kgE
 Moeder van de fokstier Melview @Qnetics

♂ **SNOWMAN**

♀ **FG POLICY VG-88**
 2.02 305d 10.593kgM 4.13%V 438kgV 3.22%E 342kgE
 4.01 305d 10.635kgM 4.17%V 443kgV 3.39%E 361kgE
 5.08 305d 10.866kgM 4.12%V 447kgV 3.20%E 348kgE

♂ **PLANET**

VOLGENDE GENERATIES

- Windy-Knoll-View Policy EX-93 (v. Outside)
- Windy-Knoll-View Promis EX-95 (v. Rudolph)
- Windy-Knoll-View Ultimate Pala EX-94 (v. Ultimate)
- Windy-Knoll-View Creek Pauline VG-88 (v. Lester)

