



# LOT: 793 - 4 EMBRYOS SIEMERS RENGD PARFECT [SEXED] X KHE I'M GOOD VG-88

<b>LOT: 793</b>	<b>4 EMBRYOS SIEMERS RENGD PARFECT [SEXED] X KHE I'M GOOD VG-88</b>	
<b>4 embryo's</b>	♂ <b>SIEMERS RENGD PARFECT</b> RENEGADE x DELTA-LAMBDA x DENVER	♀ <b>KHE I'M GOOD VG-88</b> GYMNAST x RUBICON x SHOTGLASS

De VG-87 Gymnast-dochter heeft al een enorme levensproductie gerealiseerd van ruim 76.000 kgM in 1510 dagen!! Ook heeft ze gediend als belangrijke donor voor het gezamenlijke fokprogramma en bracht stieren voort als Poppe K&L San Remo en Poppe K&L Sanchez P. Kleinzonen worden ook ingezet, denk aan: Poppe 3STAR Manitu, 3STAR Poppe Gigantic en Poppe 3STAR Magic Bull. Halfzus van moeder Isolde bracht de fokstier KHE Suleus @Rinder Allianz

I'm Good's pedigree voert terug naar de Franse fokkoe Gourmette EX-92 en is met haar score van VG-88 (EX-90 Uier) de 11e generatie op rij met een score van VG of EX. De gemiddelde 305-dagen productie van zeven melkgevende dochters (op 3 verschillende bedrijven) is 11.784 kgM (1e lactatie).

Gespoeld met de stier **Siemers Rengd Perfect gesekst**, hoogste exterieur vererfer binnen de top 100 TPI fokstieren met +2.47 PTAT en +2.122 UDC. Verder test de Renegade-zoon 3044 gTPI met positieve gehalten met flinke plus in de melk.

*De embryo's zijn opgeslagen in Nederland.*

**Huidige prijs: Niet ingelogd**



## KHE I'M GOOD DE 1504181217 GEB. 30-09-2017



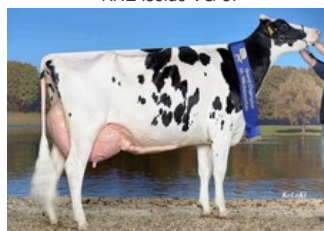
KHE I'm Good



KHE Isolde VG-87



Poppe K&L Gorgina



KHE Iowa EX-92, full sister to KHE Island



K&L Poppe Goody VG-86

VG-88 Gymnast x VG-87 Rubicon x VG-89 Shotglass x VG-88 Windbrook x VG-88 Jeeves x VG-85 Goldwyn x VG-85 Juror Ford x VG-85 Cleo x VG-89 Aerostar x EX-92 Ugela Bell

### GENOMICS

Genomic index DEU: **+132 GRZG** (2024-04)

Productie	1286 M	-0.07%V	-0.07%E	43 V	36 E	128 RZM
Gezondheid	108 RZN	109 RZS	104 RZR	110 RZGes	1142 RZ€	
Exterieur	113 KÖR	111 MTY	114 EUT	111 FUN	123 RZE	

Genomic index USA: **+2644 GTPI** (2024-04)

Productie	1422 M	0.00%V	0.01%E	55 V	47 E	584 NM
Gezondheid	+2.7 PL	2.87 SCS	-1.3 DPR			
Exterieur	1.30 UDC	1.24 F&L	1.46 PTAT			

