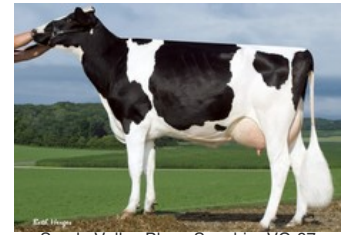




Alida ET VG-86



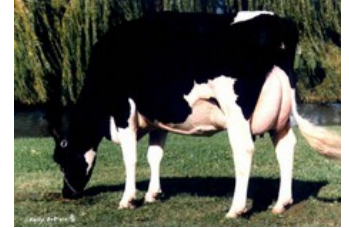
Sandy-Valley IO Amethyst VG-87



Sandy-Valley Plane Sapphire VG-87



Sandy-Valley Bolt Sheila EX-92



Snow-N Denises Dellia EX-95

Soysauce x Gladius x Bali x VG-86 Gymnast x VG-86 Supershot x VG-85 McCutchen x VG-87 Altalota x VG-87 Planet x EX-92 Bolton x VG-87 Forbidden

Top 10 gNVI en zeer hoge indexen in Amerika & Duitsland

OCD Perfect Soysauce met A22 & BB

GENOMICS

Genomic index DEU: **+155 GRZG** (2024-04)

Productie	321 M	0.50%V	0.26%E	65 V	38 E	134 RZM
Gezondheid	130 RZN	122 RZS	110 RZR	130 RZGes	2211 RZ€	
Exterieur	102 KÖR	103 MTY	108 EUT	127 FUN	121 RZE	

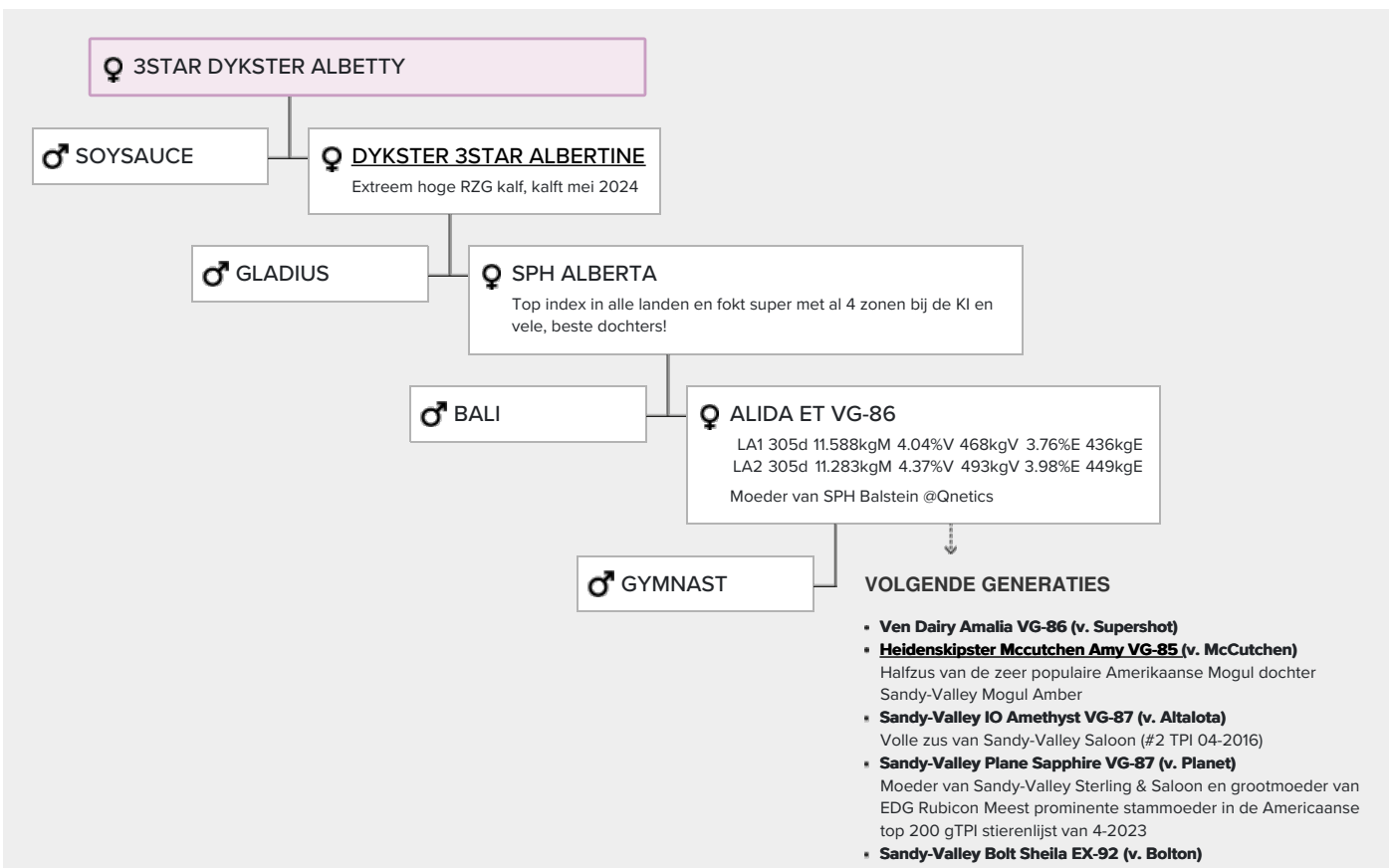
Genomic index USA: **+3064 GTPI** (2024-04)

Productie	1078 M	0.18%V	0.10%E	95 V	64 E	1113 NM
Gezondheid	+8.1 PL	2.58 SCS	+0.4 DPR			
Exterieur	1.30 UDC	0.62 F&L	1.09 PTAT			

Genomic index NLD: **+361 GNV** (2024-04; ZB)

Productie	829 M	0.52%V	0.20%E	85 V	48 E	388 INET
Gezondheid	1158 LVD	110 UGH	108 CGT	105 VRU		
Exterieur	102 FR	102 RB	105 UI	101 BE	104 TOT	

AFSTAMMING



VOLGENDE GENERATIES

- **Ven Dairy Amalia VG-86 (v. Supershot)**
- **Heidenskipster Mccutchen Amy VG-85 (v. McCutchen)**  
Halfzus van de zeer populaire Amerikaanse Mogul dochter Sandy-Valley Mogul Amber
- **Sandy-Valley IO Amethyst VG-87 (v. Altalota)**  
Volle zus van Sandy-Valley Saloon (#2 TPI 04-2016)
- **Sandy-Valley Plane Sapphire VG-87 (v. Planet)**  
Moeder van Sandy-Valley Sterling & Saloon en grootmoeder van EDG Rubicon Meest prominente stammoeder in de Amerikaanse top 200 gTPI stierenlijst van 4-2023
- **Sandy-Valley Bolt Sheila EX-92 (v. Bolton)**

